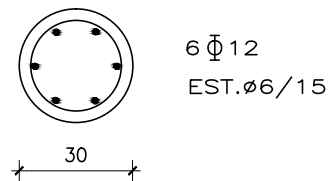


—DETALLES FUNDACION

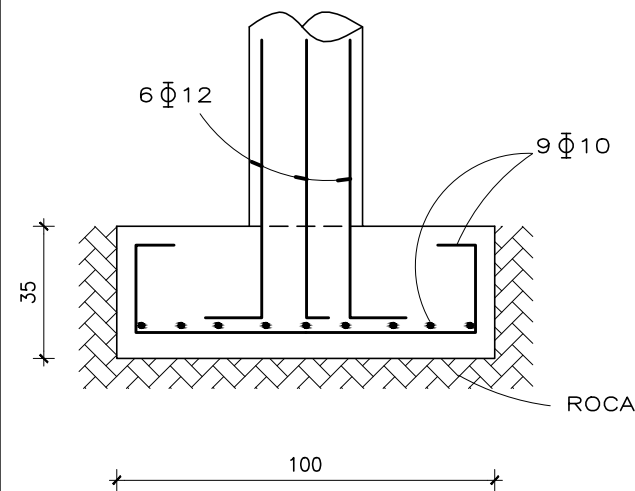
ESC.1:20

PILARES Ø30

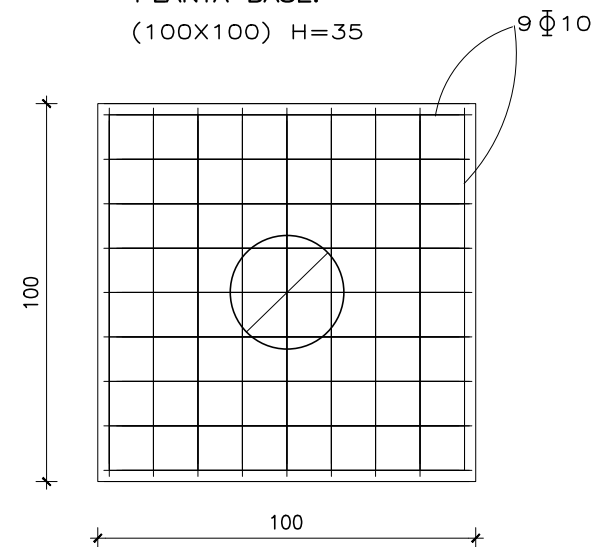
PLANTA:



CORTE:

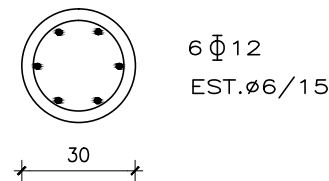


PLANTA BASE:
(100X100) H=35

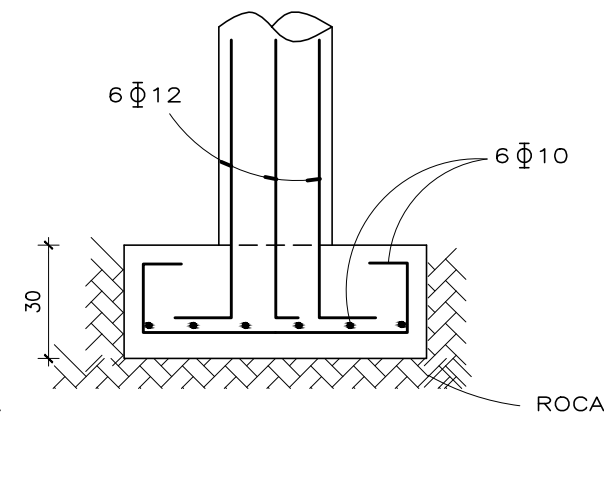


PILARES Ø30

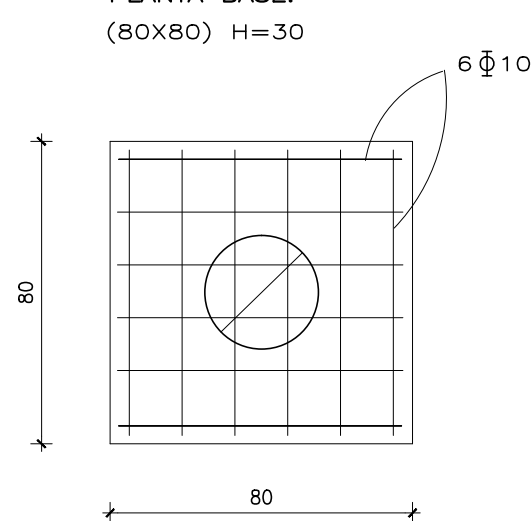
PLANTA:



CORTE:



PLANTA BASE:
(80X80) H=30

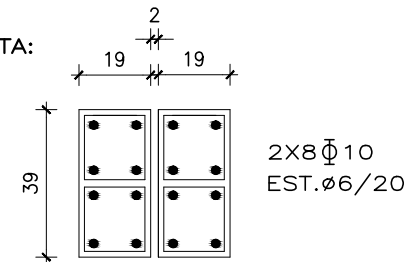


PILARES DE JUNTA

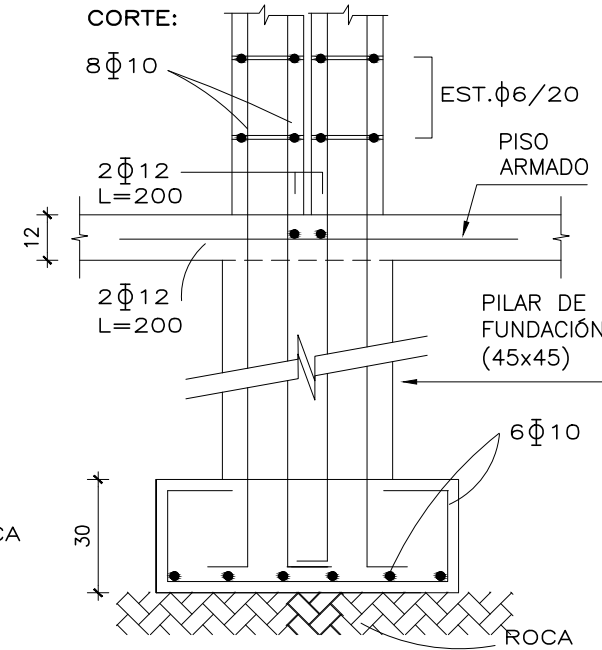
P7—P32—P40—P50—P73

(2X19X39)

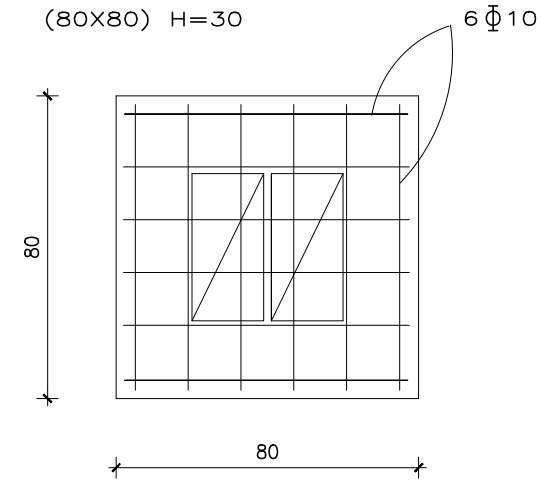
PLANTA:



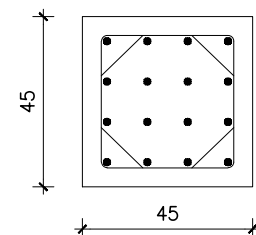
CORTE:



PLANTA BASE:
(80X80) H=30



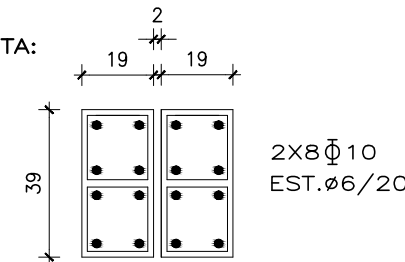
PILAR DE FUNDACIÓN:
(45X45) 16Ø10 Est.Ø6/15



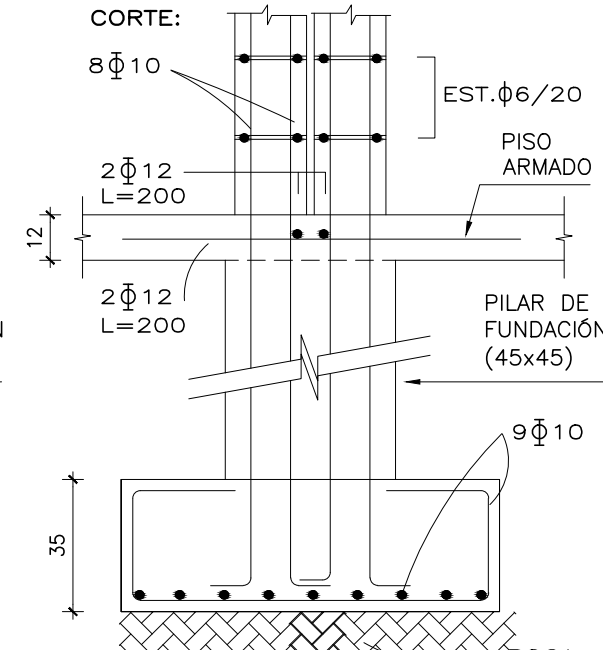
P21—P59

(2X19X39)

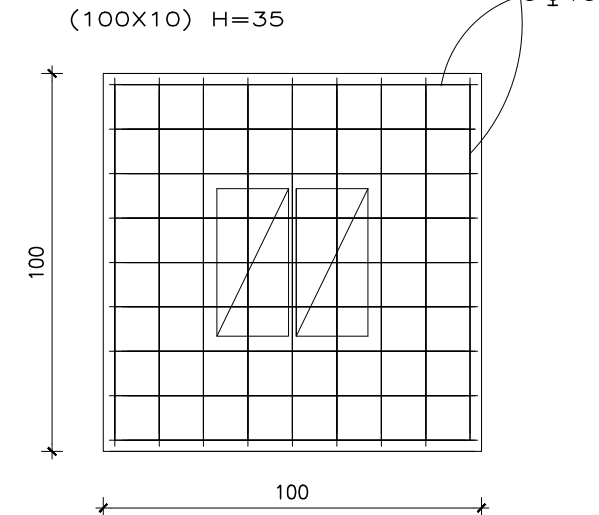
PLANTA:



CORTE:

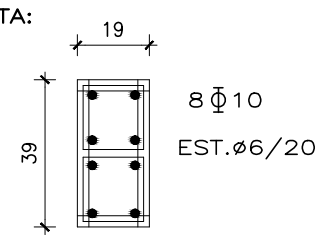


PLANTA BASE:
(100X100) H=35

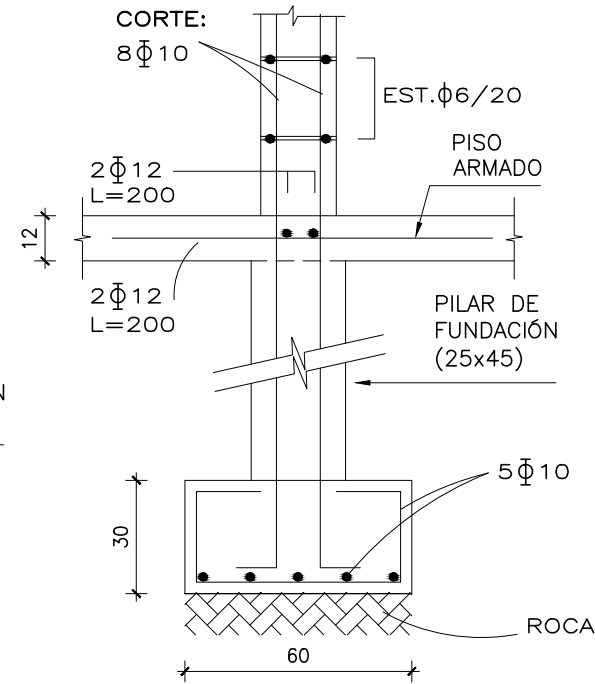


PILARES DE BLOQUES

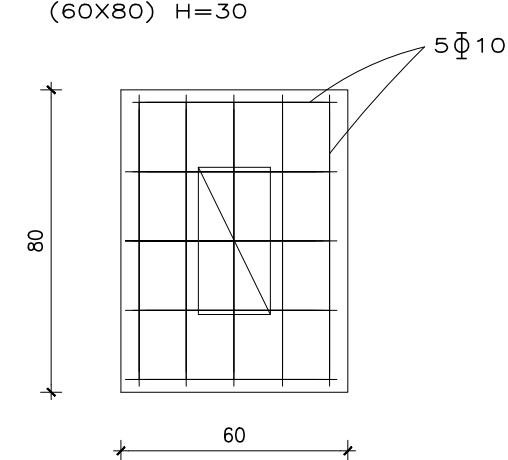
PLANTA:



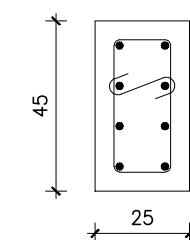
CORTE:



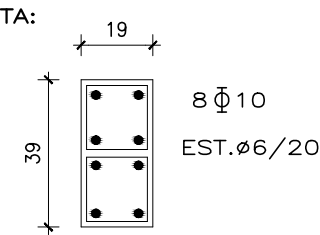
PLANTA BASE:
(60X80) H=30



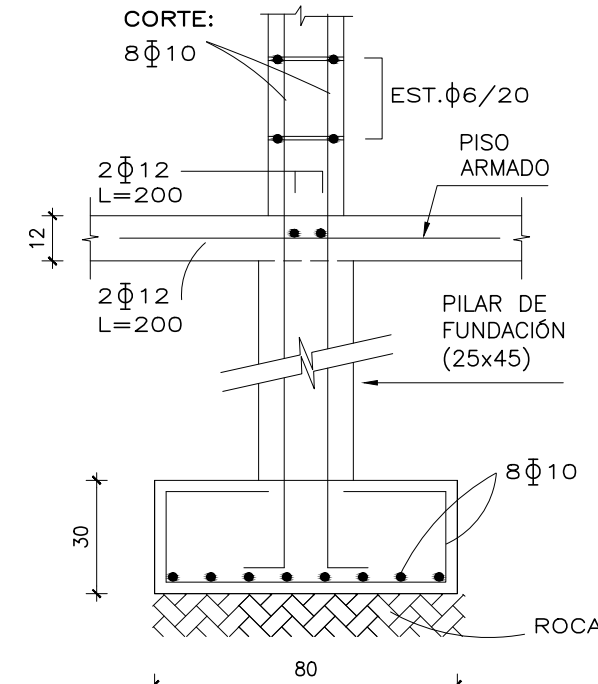
PILAR DE FUNDACIÓN:
(25X45) 8Ø10 Est.Ø6/15



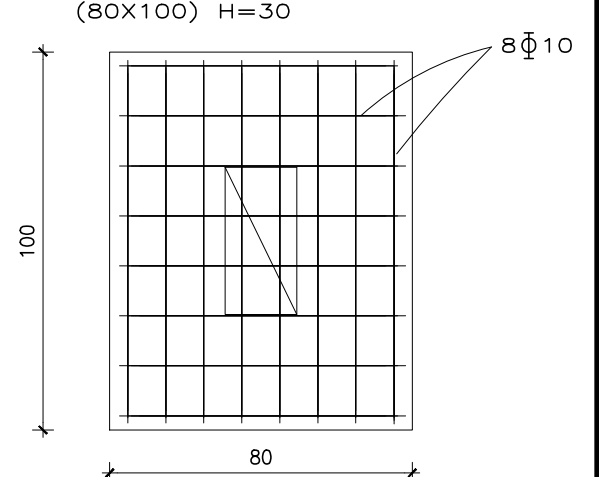
PLANTA:



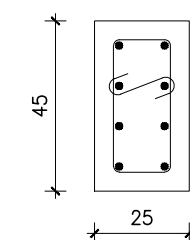
CORTE:



PLANTA BASE:
(80X100) H=30



PILAR DE FUNDACIÓN:
(25X45) 8Ø10 Est.Ø6/15



—DETALLE ANCLAJE DE PILARES AL PISO ARMADO

ESC.1:20

PILARES INTERIORES

PLANTA:

2 Ø12
L=200

2 Ø12
L=200

PILARES DE FACHADA

PLANTA:

1 Ø16
L=300

MATERIALES

HORMIGON:

TIPO C25

SEGUN NORMA UNIT 972:97
RESISTENCIA CARACTERISTICA A LA COMPRESION
A LOS 28 DIAS $\geq 250 \text{ Kg/cm}^2$

ACERO EN BARRAS PARA HORMIGON ARMADO :

INDICADO Ø

ADN 500 ADM 500

SEGUN NORMAS UNIT 843:95 Y 968:95
RESISTENCIA MINIMA A LA FLUENCIA/ROTURA
5000/5500 Kg/cm^2

INDICADO Ø

AL 220

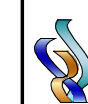
SEGUN NORMA UNIT 34:95
RESISTENCIA MINIMA A LA FLUENCIA/ROTURA
2200/3400 Kg/cm^2

ACERO EN PERFILES PARA ESTRUCTURA METALICA :

PERFILES LAMINADOS NORMALIZADOS

RESISTENCIA MINIMA A LA FLUENCIA
2200 Kg/cm^2
UNIONES SOLDADAS

DANIEL RAPETTI
ingeniero



ADMINISTRACIÓN NACIONAL
DE EDUCACIÓN PÚBLICA

CONSEJO DIRECTIVO CENTRAL
DIRECCIÓN SECTORIAL DE
INFRAESTRUCTURA
ÁREA DE PROYECTOS

OBRA:
LICEO PINTADITO

LOCALIDAD:
PINTADITO

FECHA:
8/MAR/2016

CALLE BOHANES Y CALLE MAESTRO ÁNGEL CHAIA

DEPARTAMENTO:
ARTIGAS

ESCALA:
1:50 1:20

PLANO DE:

ESTRUCTURA

DETALLE DE PILARES

ARQUITECTO:

FIRMA:
PEDRO RUY LÓPEZ

AYTE. de ARQTO:

TECNICO:

FIRMA:

LAMINA Nro:

L 21

E02